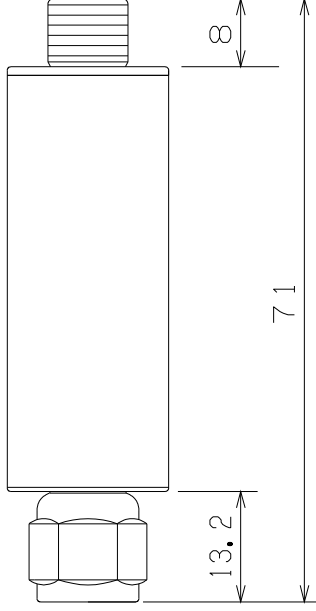
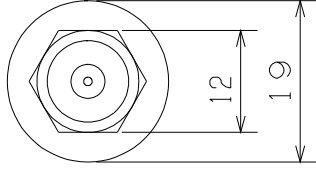


○ 外 観



○ 仕 様

項 目	仕 様
通過帯域	10~2643MHz
挿入損失	4dB以下
阻止帯域	2708~3224MHz
帯域外減衰量	30dB以上
入出力接栓	Fプラグ、F座 75Ω
電圧定在波比	2.5以下
電流通過	DC15V 0.8A
寸法・質量	19(φ)・71(L) 50g

品名	ローパスフィルタ 外観 仕様
型名	LPF-BC230
日付	18 2 20 道電子工業株式会社