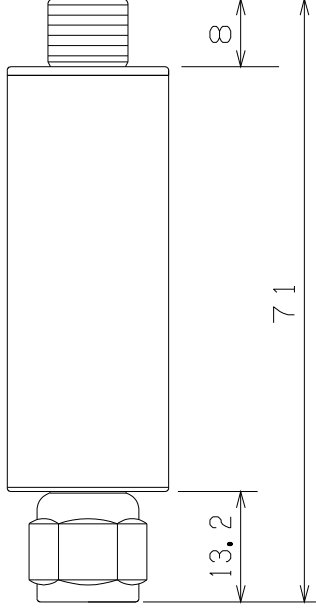
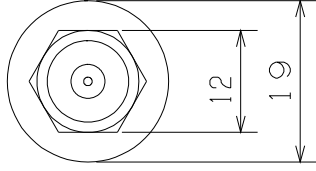


○外観



○仕様

項目	仕様	様
伝送周波数	10~710MHz	
挿入損失	1dB以下	
阻止帯域	773~803MHz	
阻止減衰量	50dB以上	
入出力接栓	Fプラグ、F座 75Ω	
VSWR	2.5以下	
寸法 質量	19(φ)・71(L) 50g	

\*電通仕様(DC15V 0.5A)はLPF-710MPです。

品名	ローパスフィルタ 外觀 仕様
型名	LPF-710M
日付	17 12 25 道電子工業株式会社