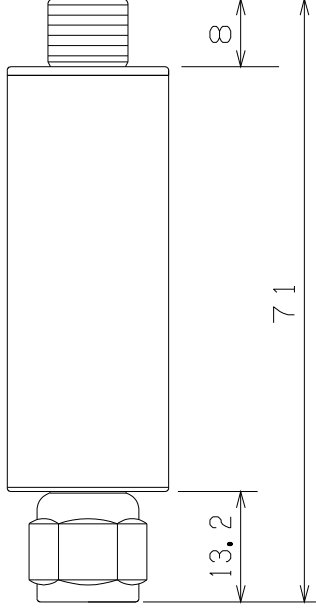
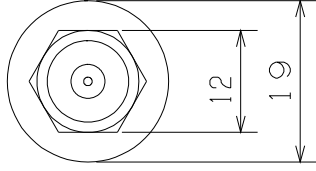


○ 外 観



○ 仕 様

項 目	仕 様
伝送周波数	10~770MHz
挿入損失	1,5dB以下
阻止帯域	1032~3224MHz
帯域外減衰量	40dB以上
入出力接栓	Fプラグ、F座 75Ω
寸法 質量	19(φ)・71(L) 50g

\*電通仕様(DC15V 0.5A)はLPF-067Pです。

品名	ローパスフィルタ 外觀 仕様
型名	LPF-067
日付	19 4 26 道電子工業株式会社