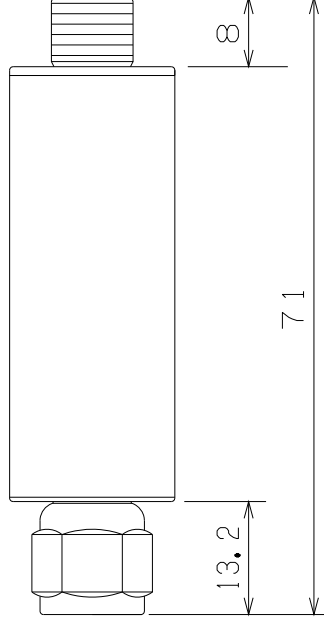
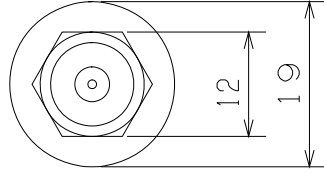


○ 外 観



○ 仕 様

項 目	仕 様
伝送周波数	10MHz~UL (UL≦ch52)
挿入損失	3.5dB以下
ガード帯域	UL, UH間隔3ch(18MHz)以上
阻止帯域	UH~770MHz
帯域外減衰量	35dB以上
入出力接栓	Fプラグ、F座 75Ω
寸法 質量	19(φ)・71(L) 50g

*電通仕様(DC15V 0.5A)はLPF-062Pです。

品名	ローパスフィルタ 外觀 仕様	
型名	LPF-062, P	
日付	17 4 12	道電子工業株式会社