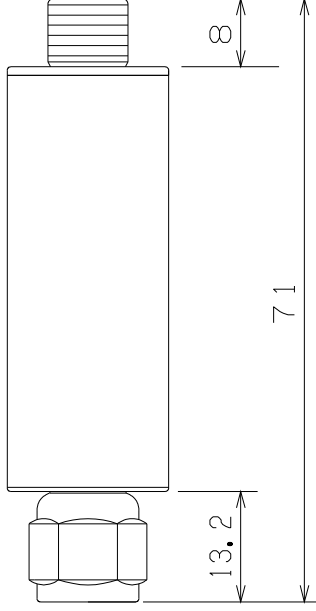
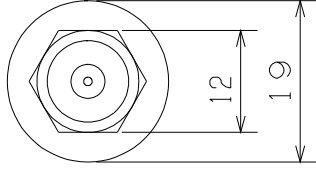


○ 外 観



○ 仕 様

項 目	仕 様
補正周波数帯域	1032~3224MHz
イコライザー特性	3224MHzに対して1032MHzにて-10dB
挿入損失	2dB以下(3224MHz)
	2.5dB以下(10~770MHz)
電源重畳	DC15V 0.8A
入出力接栓	Fプラグ、F座 75Ω
寸法 質量	19(φ)・71(L) 50g

品名	BS・CSイコライザー外觀 仕様	
型名	EQCF-BC10	
日付	19 8 28	道電子工業株式会社