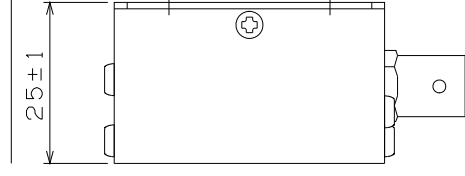
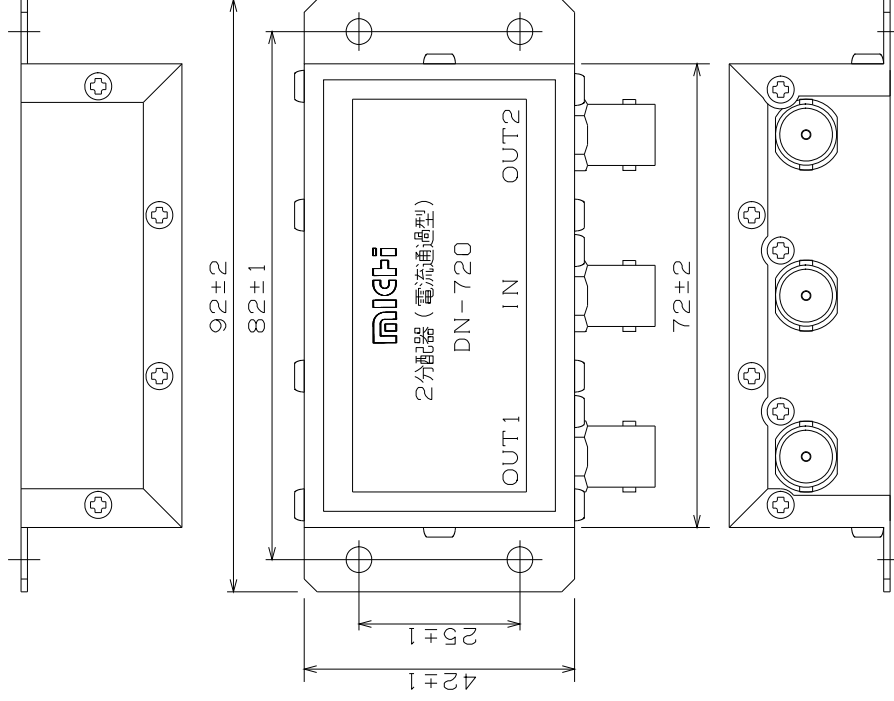


○外觀



○仕様

項目	仕様	仕様
周波数帯域	300~900MHz	様
分配損失	4dB以下(600MHz未満)	
	4.5dB以下(600MHz以上)	
帯域内リップル	1dB以下	
端子間結合損失	20dB以上	
許容通過電流	12V 0.5A以下(全端子合計)	
入出力接栓	BNC型レクタプル 75Ω	
寸法・質量	92(W)・42(H)・25(D) 200g	
ケース仕上	Niメッキ仕上	

品名	2分配器 外觀 仕様
型名	DN-720
日付	14 04 10 道電子工業株式会社