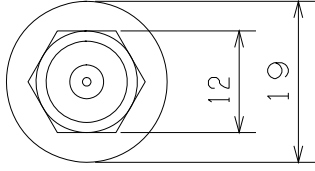
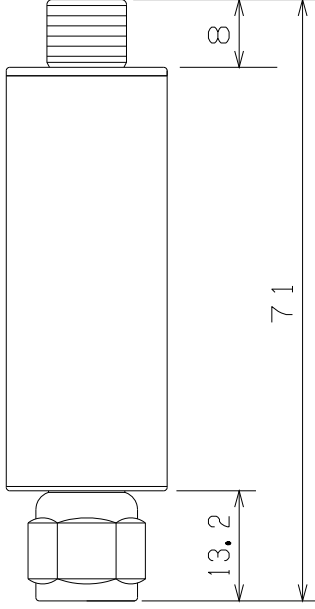


○外 観



○仕 様

項 目	仕 様
伝送周波数	10~FL (指定周波数)MHz (FL≤90MHz)
挿入損失	2 dB以下
阻止帯域	(FL+5) ~ 770MHz
減衰量	30 dB以上
インピーダンス	75Ω
接 栓	Fプラグ、F座
寸法 質量	19(φ)・71(L) 50g



品名	ローパスフィルタ 外觀 仕様
型名	LPF-202
日付	14 2 26 道電子工業株式会社